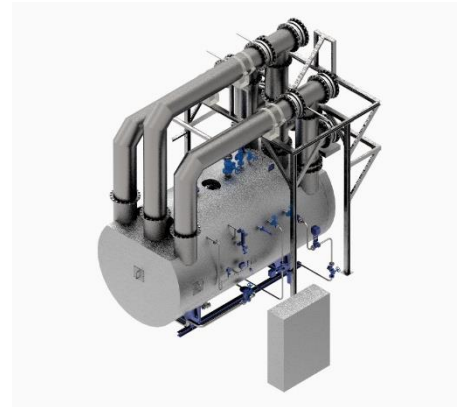


Universitätsklinikum, Deutschland

3,2 t/h Abhitzekeessel, AHK-ip in KWK mit 3 Gasmotoren

AUSGANGSSITUATION

- Am Standort eines Universitätsklinikums in NRW ist der Einsatz eines Abhitzedampfkessels hinter drei Gasmotoren in KWK geplant, um den Gesamtwirkungsgrad der Anlage zu erhöhen.
- Aufgrund sehr beengter Platzverhältnisse kommt nur eine kompakte Kesselbauform unter Einsatz von Strukturrohren (ip-tube) in Betracht.



LEISTUNGSBESCHREIBUNG

- Planung, Herstellung und Lieferung eines Abhitzekeessels mit Strukturrohren und Anschluss an drei Gasmotore.
- Lieferung inkl. By-Pass-Regelklappen, Kessel-ausrüstung und Schalttechnik.
- Installation, Anschluss und Inbetriebnahme des Kessels sowie der gesamten Rohrleitungs-anlage.



PROJEKTDATEN



Industrie		Universitätsklinikum
Standort		Deutschland
Anwendung		Dampferzeugung für verschiedene Universitätsbereiche
Kesselhersteller		SCHNEIDER-KESSEL BERLIN®
Kesselleistung		Dampferzeugung gesamt 3,3 t/h, 13,0 bar(ü)
Modell		AHK-ip 3200/13
Ausrüstung		72 BoB
Abhitzequelle		3 Gasmotore, MWM, Typ TCG 2020V20