

Pharmaindustrie, Schweiz

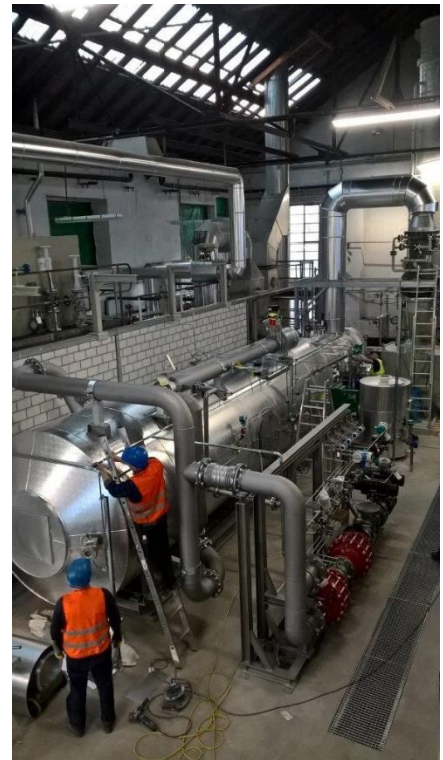
2,5 t/h Abhitzeessel, AHK-ip hinter einer TAR-Anlage

AUSGANGSSITUATION

- Ein Pharmaunternehmen in der Schweiz plant den Einsatz eines Abhitzeessels zur Prozessdampferzeugung hinter einer Anlage zur thermischen Abluftreinigung (TAR).
- Aufgrund sehr beengter Platzverhältnisse kommt nur eine kompakte Kesselbauform unter Einsatz von Strukturrohren (ip-tube) in Betracht.

LEISTUNGSBESCHREIBUNG

- Planung, Herstellung und Lieferung eines Abhitzeessels mit Strukturrohren.
 - 40% Reduzierung der Gesamkessellänge gegenüber einem herkömmlichen Kessel.
- Lieferung inkl. Kesselausrüstung, Dampfregelstrecken und Mischkühler.
- Dampfregelstrecke, Pumpengruppe und Mischkühler in der Ausführung als fertigmontierte Baugruppe für einfache Installation vor Ort.



PROJEKTDATEN

	Industrie Pharmaindustrie
	Standort Schweiz
	Anwendung Prozessdampferzeugung
	Kesselhersteller SCHNEIDER-KESSEL BERLIN®
	Kesselleistung 2,5 t/h, 16,0 bar(ü)
	Modell AHK-ip 2500/13
	Ausrüstung 72 BoB
	Abhitzequelle Thermische Abluftreinigung (TAR)