

Öffentliche Energieversorgung, Deutschland

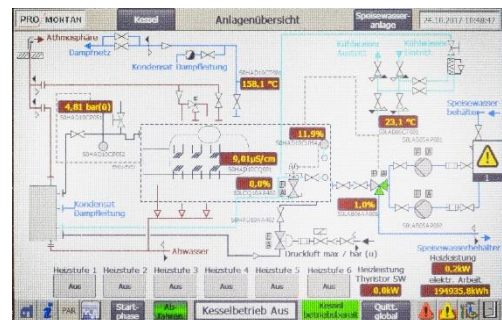
Installation eines elektrischen Dampferzeugers zur Warmhaltung

AUSGANGSSITUATION

- Installation eines elektrischen Hilfsdampferzeugers zur Versorgung eines GUD-Kraftwerks in den Stillstandzeiten mit Energie zu Warmhaltezwecken
- Bereitstellung von Sperrdampf für die Lagerdichtungen der Dampfturbinen.

LEISTUNGSBESCHREIBUNG

- Planung, Herstellung und Lieferung eines Elektrodampferzeugers Typ SCHNEIDER HDO-E 750/10 inkl. sämtlicher Armaturen, Nebenaggregaten sowie der Regel- und Schaltanlage für einen Betrieb ohne ständige Beaufsichtigung.
- Montageleistungen einschließlich Einbringung, Aufstellung sowie kompletter Rohrleitungsinstallation und Inbetriebnahme.



PROJEKTDATEN

	Industrie		öffentliche Energieversorgung (EVU)
	Standort		Deutschland
	Anwendung		Hilfsdampf für Warmhaltezwecke
	Kesselhersteller		SCHNEIDER-KESSEL BERLIN®
	Kesselleistung		1100 kg/h (710 kW)
	Modell		HDO-E 750/10
	Heizelemente		Widerstandsheizelemente
	Ausrüstung		72 h BoB