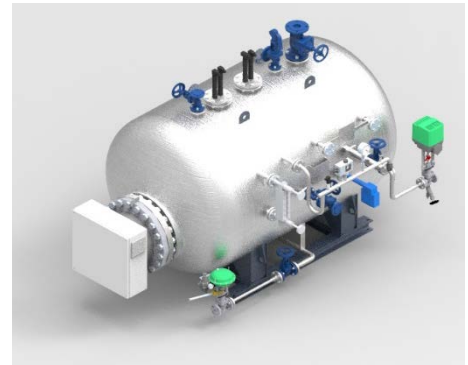


Pharmaindustrie, Schweiz

Installation eines elektrischen Dampferzeugers zur Prozessdampferzeugung

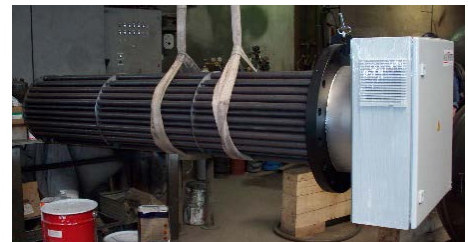
AUSGANGSSITUATION

- Erneuerung einer zentralen Dampferzeugung mit dem Ziel, über den Bezug von regenerativem Strom eine komplett CO₂-neutrale Energieversorgung an dem Unternehmensstandort zu gewährleisten
- Erzeugung Sattdampf für Produktionsprozesse, Sterilisierung und Raumwärme



LEISTUNGSBESCHREIBUNG

- Planung, Herstellung und Lieferung eines Elektrodampferzeugers inkl. sämtlicher Armaturen, Nebenaggregaten sowie der Regel- und Schaltanlage für einen Betrieb ohne ständige Beaufsichtigung.
- Montagleistungen und Inbetriebnahmeleistungen.



PROJEKTDATEN

	Industrie		Pharmaindustrie
	Standort		Schweiz
	Anwendung		Prozessdampf und Raumheizung
	Kesselhersteller		SCHNEIDER-KESSEL BERLIN®
	Kesselleistung		1000 kg/h (650 kW)
	Modell		HDO-E 650/12
	Heizelemente		Widerstandsheizelemente
	Ausrüstung		72 h BoB